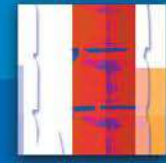




Submersible Motors



Τεχνικά χαρακτηριστικά κινητήρων Anavalos

Γενικά χαρακτηριστικά

- Διαστάσεις: Φλάντζα κατά NEMA (εκτός από 8'')
- Προστασία: IP68
- Εκκινήσεις ανά ώρα: μέγιστο 20 για 4'', μέγιστο 10 για 6'', μέγιστο 7 για 8''
- Τάση: 380-415V/50Hz
- Ανοχή τάσης 50Hz: $\pm 10\%$
- Προστασία κινητήρα: Θερμική προστασία σύμφωνα με το EN61947-4-1
- Θερμοκρασία: Μέγιστη θερμοκρασία περιβάλλοντος 30°C
- Ελάχιστη απαιτούμενη ταχύτητα ψύξης :
 - 0.5m/s (4''- 6'')
 - 1m/s (8'')
- Μήκος καλωδίου κινητήρων:
 - Κινητήρες 4'': 1,7m (έως 2,2kW), 2,7m (3kW – 5,5kW), 3,5m (7,5kW)
 - Κινητήρες 6'': 2,5m (έως 13kW), 3,5m (15kW – 30kW), 4m (37kW & 45kW)
 - Κινητήρες 8'': 4m
- Θέση τοποθέτησης: Κατακόρυφη / Οριζόντια

Anavalos motors technical specifications

General Features

- Dimension: According to NEMA flange (except from 8'')
- Protection: IP68
- Starts per hour: max 20 for 4'', max 10 for 6'', max 7 for 8''
- Standard Voltage: 380-415V/50Hz
- Voltage tolerance: 50Hz $\pm 10\%$
- Motor protection: Select thermal overloads according to EN61947-4-1
- Temperature: Maximum ambient temperature of 30°C
- Min. required cooling flow:
 - 0.5m/s (4''- 6'')
 - 1m/s (8'')
- Motor Lead length:
 - 4'' Motors: 1,7m (έως 2,2kW), 2,7m (3kW – 5,5kW), 3,5m (7,5kW)
 - 6'' Motors: 2,5m (έως 13kW), 3,5m (15kW – 30kW), 4m (37kW & 45kW)
 - 8'' Motors: 4m
- Installation position: vertical / horizontal

Τεχνικά χαρακτηριστικά κινητήρων Ανάβαλος Anavalos motors specifications

Ηλεκτροκινητήρες 4'' - Μονοφασικοί / 50Hz

Motors 4'' - Single phase / 50Hz

P _N	P _N	U _N	n _N	I _N	η (Eff.) (%)	cos φ (PF)	Αξ. Φορτίο Axial Thrust
kW	HP	V	r.p.m.	A			
0,37	0,50	220	2830	3,6	53	0,88	1.500 N
0,55	0,75	220	2830	4,8	58	0,89	1.500 N
0,75	1,0	220	2830	6,3	60	0,90	2.500 N
1,1	1,5	220	2820	8,6	64	0,90	2.500 N
1,5	2,0	220	2820	10,6	70	0,94	2.500 N
2,2	3,0	220	2820	14	74	0,96	2.500 N

Ηλεκτροκινητήρες 4'' - Τριφασικοί / 50Hz

Motors 4'' - Three phase / 50Hz

P _N	P _N	U _N	n _N	I _N	η (Eff.) (%)	cos φ (PF)	Αξ. Φορτίο Axial Thrust
kW	HP	V	r.p.m.	A			
0,75	1,00	220	2820	3,8	64	0,81	2.500 N
		380	2800	2,2	64	0,81	
1,10	1,50	220	2810	5,2	68	0,82	2.500 N
		380	2810	3,0	68	0,82	
1,50	2,00	220	2820	6,7	72	0,82	2.500 N
		380	2820	3,9	72	0,82	
2,20	3,00	220	2820	9,7	72	0,83	2.500 N
		380	2820	5,6	72	0,83	
3,00	4,00	220	2820	12,6	75	0,83	5.000 N
		380	2820	7,3	75	0,83	
4,00	5,50	220	2820	16,5	77	0,83	5.000 N
		380	2820	9,5	77	0,83	
5,50	7,50	220	2820	21,8	78	0,85	5.000 N
		380	2820	12,6	78	0,85	
7,50	10,00	380	2820	16,9	79	0,85	5.000 N

Τα τεχνικά χαρακτηριστικά μπορούν να τροποποιηθούν χωρίς προειδοποίηση
Technical changes without notice

P_N : Ισχύς - Power n% : Βαθμός αποδόσεως % - Efficiency %
U_N : Τάση - Voltage cos φ : Συντελεστής ισχύος % - Power factor %
n_N : Στροφές / λεπτό - r.p.m. I_N : Ένταση λειτουργίας - Operation current

Τεχνικά χαρακτηριστικά κινητήρων Ανάβαλος Anavalos motors specifications

Περιελίξιμοι ηλεκτροκινητήρες 6'' - Τριφασικοί / 50Hz
Rewindable motors 6'' - Three phase / 50Hz

P _N kW	P _N HP	U _N V	n _N r.p.m.	I _N A	η (Eff.) (%) at % load			cos φ (PF) at % load			Αξ. Φορτίο Axial Thrust
					50	75	100	50	75	100	
4	5,5	380	2890	10,3	60,3	63,6	70,6	0,68	0,79	0,84	15.500 N
5,5	7,5	380	2868	12,9	66,1	70,9	73,3	0,70	0,79	0,87	15.500 N
7,5	10	380	2863	17,5	71,5	74,7	75,9	0,67	0,77	0,83	15.500 N
9,2	12,5	380	2850	21,8	67,5	75,0	76,1	0,69	0,78	0,84	15.500 N
11	15	380	2856	25,2	73,1	77,7	78,2	0,69	0,79	0,84	15.500 N
13	17,5	380	2860	28,5	73,9	76,4	79,3	0,70	0,80	0,86	15.500 N
15	20	380	2867	33,4	73,3	80,4	80,5	0,66	0,74	0,83	15.500 N
18,5	25	380	2863	39,9	77,3	82,1	83,2	0,64	0,76	0,82	25.000 N
22	30	380	2852	47,6	80,5	84,1	83,7	0,67	0,78	0,84	25.000 N
26	35	380	2841	54,2	80,2	84,3	83,2	0,70	0,80	0,85	25.000 N
30	40	380	2853	62,0	80,6	83,9	84,0	0,68	0,79	0,86	30.000 N
37	50	380	2831	73,1	84,3	86,7	84,7	0,70	0,81	0,89	30.000 N
45	60	380	2834	92,1	82,6	85,7	84,8	0,67	0,79	0,85	30.000 N

Περιελίξιμοι ηλεκτροκινητήρες 8'' - Τριφασικοί / 50Hz
Rewindable motors 8'' - Three phase / 50Hz

P _N kW	P _N HP	U _N V	n _N r.p.m.	I _N A	η (Eff.) (%) at % load			cos φ (PF) at % load			Αξ. Φορτίο Axial Thrust
					50	75	100	50	75	100	
22	30	380	2905	47,8	79,8	83,9	82,6	0,73	0,80	0,85	45.000 N
30	40	380	2928	63,2	82,8	86,9	84,1	0,70	0,79	0,85	45.000 N
37	50	380	2902	77,1	83,4	84,6	84,2	0,75	0,83	0,86	45.000 N
45	60	380	2907	87,4	86,0	87,6	88,8	0,76	0,83	0,87	45.000 N
52	70	380	2915	99	81,9	86,6	91,7	0,56	0,76	0,87	45.000 N
55	75	380	2916	110	87,1	88,6	89,5	0,75	0,83	0,86	45.000 N
59	80	380	2915	114	88,0	90,8	89,9	0,76	0,83	0,88	45.000 N
66	90	380	2914	129	85,5	89,1	90,7	0,76	0,83	0,87	45.000 N
75	100	380	2916	143	87,9	89,3	91,4	0,76	0,83	0,87	45.000 N
81	110	380	2920	160	88,5	89,5	90,8	0,72	0,82	0,86	45.000 N
92	125	380	2932	183	89,3	91,5	91,6	0,71	0,80	0,85	45.000 N
110	150	380	2852	216	85,0	88,6	87,0	0,79	0,85	0,87	45.000 N

Τα τεχνικά χαρακτηριστικά μπορούν να τροποποιηθούν χωρίς προειδοποίηση
Technical changes without notice

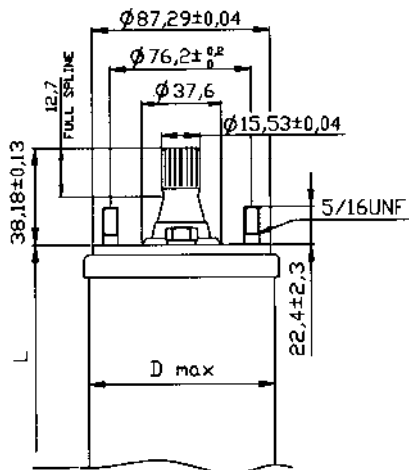
* Η ασφάλεια του ρότορα σε Amp για εκκίνηση Αστέρα – Τρίγωνο σε μοτέρ με 6 καλώδια είναι 33% της αναφερόμενης τιμής
* Locked rotor Amp for Star – Delta starting is 33% of value shown

P_N : Ισχύς - Power n% : Βαθμός αποδόσεως % - Efficiency %
U_N : Τάση - Voltage cos φ : Συντελεστής ισχύος % - Power factor %
n_N : Στροφές / λεπτό - r.p.m. I_N : Ένταση λειτουργίας - Operation current

Διαστάσεις & βάρη κινητήρων Ανάβαλος Anavalos motors dimensions & weights

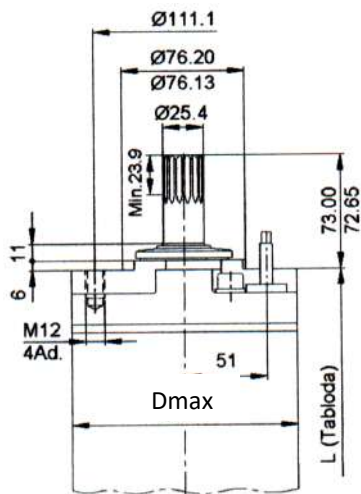
Ηλεκτροκινητήρες 4'' - 6'' - 8''
Motors 4'' - 6'' - 8''

Ηλεκτροκινητήρας 4'' - Motor 4''



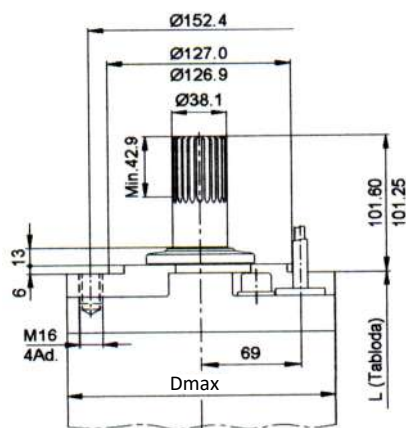
Ισχύς Power		L mm	D max mm	Βάρος Weight	Αξ. Φορτίο Axial Thrust
kW	HP			Kg	Nt
0,37	0,50	345	92	7,5	1.500
0,55	0,75	375	"	8,7	1.500
0,75	1,00	395	"	9,7	2.500
1,10	1,50	440	"	11,6	2.500
1,50	2,00	485	"	13,5	2.500
2,20	3,00	505	"	14,7	2.500
0,75	1,00	375	"	8,8	2.500
1,10	1,50	395	"	9,7	2.500
1,50	2,00	440	"	11,6	2.500
2,20	3,00	485	"	13,9	2.500
3,00	4,00	558	"	17,5	5.000
4,00	5,50	628	"	20,9	5.000
5,50	7,50	698	"	24,0	5.000
7,50	10,00	778	"	28,0	5.000

Ηλεκτροκινητήρας 6'' - Motor 6''



Ισχύς Power		L mm	D max mm	Βάρος Weight	Αξ. Φορτίο Axial Thrust
kW	HP			Kg	Nt
4,0	5,5	630	145	46	15.500
5,5	7,5	630	"	46	15.500
7,5	10	650	"	48	15.500
9,2	12,5	690	"	50	15.500
11	15	730	"	56	15.500
13	17,5	780	"	60	15.500
15	20	830	"	66	15.500
18,5	25	880	"	72	25.000
22	30	980	"	82	25.000
26	35	1030	"	88	25.000
30	40	1110	"	98	30.000
37	50	1190	"	106	30.000
45	60	1270	"	116	30.000

Ηλεκτροκινητήρας 8'' - Motor 8''



Ισχύς Power		L mm	D max mm	Βάρος Weight	Αξ. Φορτίο Axial Thrust
kW	HP			Kg	Nt
22	30	930	195	121	45.000
30	40	1040	"	140	45.000
37	50	1070	"	146	45.000
45	60	1130	"	158	45.000
52	70	1210	"	177	45.000
55	75	1250	"	184	45.000
59	80	1280	"	190	45.000
66	90	1365	"	204	45.000
75	100	1430	"	218	45.000
81	110	1500	"	230	45.000
92	125	1620	"	252	45.000
110	150	1805	"	292	45.000

Submersible & Axial Pumps Industry
FLINOS BROS - K. MARINAKIS S.A.

7th klm. Argos 212 00 ARGOS - GREECE
Tel. +30 27510 91498, 91490 - Fax. 91009

E-mail: info@anavalos.gr, web site: www.anavalos.gr



Βιομηχανία Αντλιών
ΑΦΟΙ ΦΛΙΝΟΥ - Κ. ΜΑΡΙΝΑΚΗΣ Α.Β.Ε.Ε.

7ο χλμ. Άργους - Κορίνθου 21 200 Άργους -
Τηλ. 27510 91498, 91490 - Fax. 91009